

Biegestabwägezelle Nennlast von 30 bis 500kg  
 Scherstabwägezelle Nennlast von 750kg bis 1500kg

**FCAX**

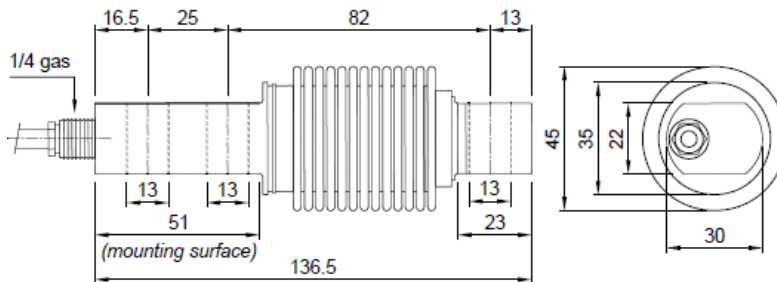


Nennlast: **30, 50, 75, 150, 300, 500, 750, 1000, 1500kg**

Option:



- Wägezelle aus Edelstahl INOX AISI 420 (DIN: X 20Cr13, 1.4021)
- Kombierter Fehler  $\leq \pm 0.02\%$
- Schutzart IP 68
- *Stainless STEEL CONSTRUCTION*
- Combined Error  $< \pm 0.2\%$  F.S.
- Protection Class IP 68



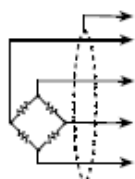
verfügbare Einbauteile



technical Features	technische Daten
--------------------	------------------

Rated Output	2mV/V	Wägezellenspannung
Temperature Effect on Zero	0,002%°C	TK Nullpunkt
Temperature Effect on Span	0,002%°C	TK Bereich
Compensated Temperatur Range	-10°C / +40°C	Nenntemperaturbereich
Operating Temperature Range	-30°C / +50°C	Betriebstemperaturbereich
Input Resistance	460Ω	Input Resistance
Output Resistance	350Ω	Output Resistance
Zero Balance	+/- 1%	Zero Balance
Creep at nominal Load in 30 Minutes	0,02%	Kriechen bei Nennlast in 30 Minuten
DC Voltage Range	18VDC	DC-Spannungsbereich
Insulation Resistance	>5000MΩ	Isolationswiderstand
SAFE OVERLOAD (% of Full Scale)	150%	Überlastschutz (% vom Endwert)
ULTIMATE OVERLOAD (% of Full Scale)	>300%	Bruchlast (% vom Endwert)
Deflection at nominal Load	0,4mm	Nennmessweg

Cable		Kabel
Length	3m	Länge
Diameter	5mm	Ø
Cores	4x0,20mm <sup>2</sup>	Adern



Shield/Schirm		
Signal +	green	grün
Signal -	white	weiss
Excitation +	red	rot
Ref./Sense+	blue	blau
Excitation-	black	schwarz
Ref./Sense-	yellow	gelb

