

Scherstabwägezelle
SHEAR BEAM LOAD CELL

FTZ



Nennlast: 500, 1000, 2000, 5000kg

Option:



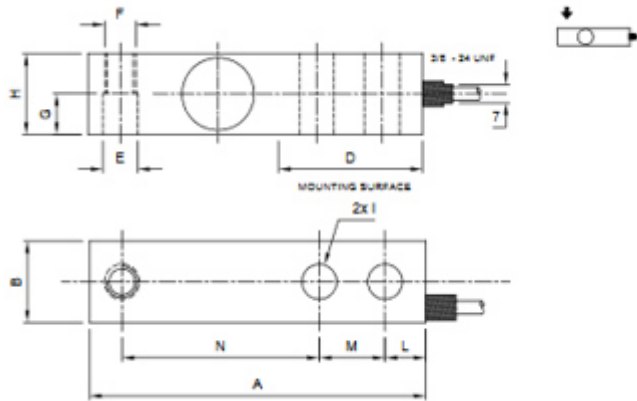
verschweißt/
welded

- Wägezelle aus Edelstahl
- Kombiniertes Fehler $\pm 0,0172\%$ F.S. (0,013% C4)
- Schutzart IP 67/68
- Stainless Steel AISI 420 Construction*
- Combined Error $\pm 0,017\%$ F.S. (0,013% C4)
- Protection Class IP68

FTZA 500 - 2000 kg: \bar{O} IML R60 C4 APPROVED

FTZA 5000 - 10000 kg: \bar{O} IML R60 C3 APPROVED

ATEX approved $\bar{E}x$ II 1 G $\bar{E}x$ II 2 D (zone 0-1-2-21-22)



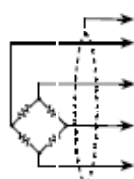
	500 - 1000 2000 kg	5000 kg
A	130	171,5
B	31,3	36,8
D	56	76
E	$\varnothing 13,5$	$\varnothing 20,7$
F	M12x1,75	M20x2,5
G	15,8	19
H	31,3	36,8
I	$\varnothing 13,5$	$\varnothing 20,7$
L	15,8	19
M	25,4	38,1
N	76,2	95,3

technical Features

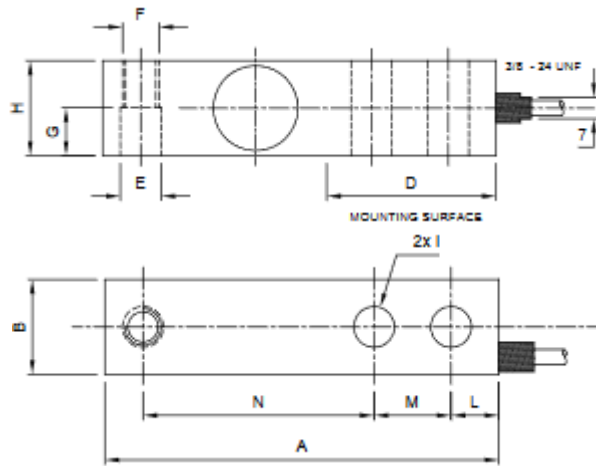
technische Daten

Rated Output	2mV/V	Wägezellenspannung
Temperature Effect on Zero	0,002%/°C	TK Nullpunkt
Temperature Effect on Span	0,0012%/°C	TK Bereich
Compensated Temperatur Range	-10°C +40°C	Nenntemperaturbereich
Operating Temperature Range	-20°C +70°C	Betriebstemperaturbereich
Input Resistance	385Ω	Input Resistance
Output Resistance	350Ω	Output Resistance
Zero Balance	+/- 2%	Nullbereich
Creep at nominal Load in 30 Minutes	0,03%	Kriechen bei Nennlast in 30 Minuten
DC Voltage Range	15VDC	DC-Spannungsbereich
Insulation Resistance	>2000MΩ	Isolationswiderstand
SAFE OVERLOAD (% of Full Scale)	150%	Überlastschutz (% vom Endwert)
ULTIMATE OVERLOAD (% of Full Scale)	>200%	Bruchlast (% vom Endwert)
Deflection at nominal Load	0,4mm	Nennmessweg

Cable		Kabel
Length	5m	Länge
Diameter	5mm	Ø
Cores	4x0,20mm ²	Adern



Shield	Grün	Schirm	
Signal +	Grün	Signal +	Green
Excitation+	Red	Speise +	Rot
Signal -	White	Signal -	Weiß
Excitation -	Black	Speise -	Schwarz



	500 - 1000 2000 kg	5000 kg
A	130	171.5
B	31.3	36.8
D	56	76
E	Ø13.5	Ø20.7
F	M12x1.75	M20x2.5
G	15.8	19
H	31.3	36.8
I	Ø13.5	Ø20.7
L	15.8	19
M	25.4	38.1
N	76.2	95.3