

Zuglastwägezelle TENSION LOAD CELLS

TAL



TAL Nennlast : 5000, 10000, 20000kg

Optionen



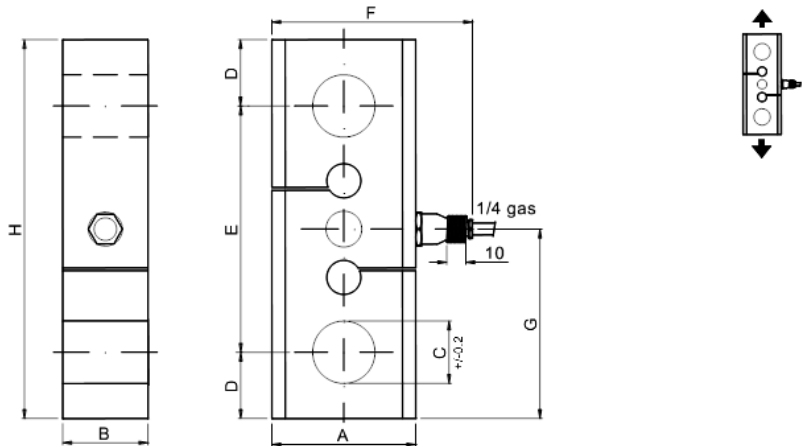
ATEX approved Ex II 1G Ex II 2D (zone 0-1-2-21-22)

Hergestellt nach OIML R60 Standard
Manufactured according to OIML R60 standards



- 17 – 4 PH Edelstahl Konstruktion
- Bohrungen für Standard Schäkel
- Kombierter Fehler $\pm 0,03\%$
- Schutzart IP 68
- 17-4 PH STAINLESS STEEL CONSTRUCTION
- HOLES FOR STANDARD SHACKLES
- COMBINED ERROR $\pm 0.03\%$
- PROTECTION RATING IP 68

	kg 5000	kg 10000	kg 20000
A	76	82	
B	45	54	
C	33	42.5	
D	35	47	
E	130	156	
F	106	112	
G	100	125	
H	200	250	

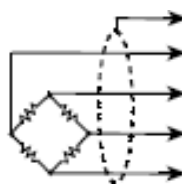


technical Features

Technische Daten

Rated output	2 mV/V $\pm 0.1\%$	Nennleistung
Temperature Effect on Zero	0,005% $^{\circ}\text{C}$	TK Nullpunkt
Temperature Effect on Span	0,003% $^{\circ}\text{C}$	TK Bereich
Compensated Temperatur Range	-10 $^{\circ}\text{C}$ /+50 $^{\circ}\text{C}$	Nenntemperaturbereich
Operating Temperature Range	-20 $^{\circ}\text{C}$ /+70 $^{\circ}\text{C}$	Betriebstemperaturbereich
CREEP AT NOMINAL LOAD AFTER 30 MINUTES	0.03 %	Kriechen bei Nennlast nach 30 Minuten
MAX SUPPLY VOLTAGE WITHOUT DAMAGE	15 Volt	Max. Spannungsversorgung OHNE SCHADEN
INPUT RESISTANCE	350 Ω ± 5	Eingangswiderstand
UTPUT RESISTANCE	350 Ω ± 20	Ausgangswiderstand
ZERO BALANCE	$\pm 1\%$	Nullsignaltoleranz)
INSULATION RESISTANCE	> 5000 M Ω	ISOLATIONSWIDERSTAND
SAFE OVERLOAD (% of Full Scale)	150 %	Überlastschutz (% vom Endwert)
ULTIMATE OVERLOAD (% of Full Scale)	> 300 %	Bruchlast (% vom Endwert)
DEFLECTION AT NOMINAL LOAD	0.3 mm	Durchbiegung bei Nennlast

Cable		Kabel
Length	10m	Länge
Diameter	5mm	\varnothing
Cores	4x0,25mm ²	Adern



Shield		Schirm	
Signal +	Green	Signal +	Grün
+ EXCITAT	(RED)	Speise +	Rot
Signal -	White	Signal -	Weiß
- EXCITATION	(BLACK)	Speise -	Schwarz

Techn. Änderungen vorbehalten