

CTOL Nennlast: 50, 100,200,300, 500, 1000, 2500, 5000kg



Nennlast 50-300kg

Optionen

ATEX II 1GD (Zone 0/1/20/21/22)

IECEx (Zone 0-1-2-20-21-22)

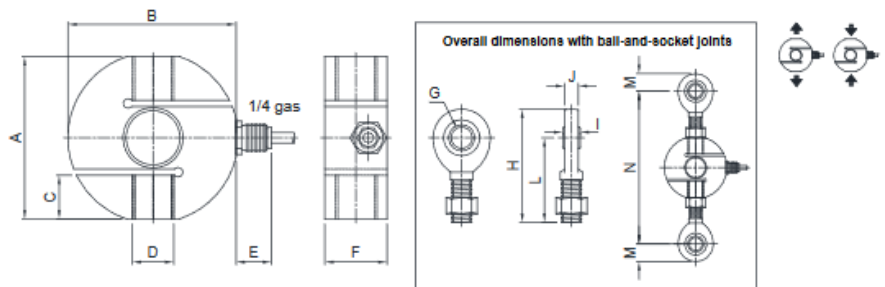
Zulassung zum Einsatz auf dem Gebiet der Eurasischen Union

Entspricht den Standards der Eurasischen Zollunion für den Einsatz in explosionsgefährdeten Bereichen



Nennlast 500-5000kg

- AISI 420 Edelstahlkonstruktion
- Kombiniertes Fehler  $\pm 0,03\%$  F.S.
- Schutzart IP 67
- AISI 420 STAINLESS STEEL
- COMBINED ERROR  $\leq \pm 0,03\%$
- PROTECTION CLASS IP67

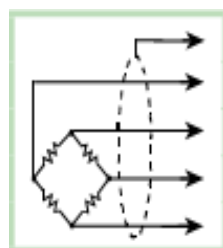


	A	B	C	D	E	F	G	H	I	J	L	M	N (±)
50 kg 500 kg	59.5	63.5	14.5	M12x1.75	17	22	Ø12	71	10	8.5	54.5	16.5	140
1000 kg	78	82	21	M16x2	17	30	Ø17	92	14	11.5	69.5	22.5	176
2500 kg	78	82	21	M20x1.5	17	30	Ø20	104.5	16	13.5	77.5	27	191
5000 kg	90	102	24	M24x2	17	45	Ø25	126	20	17.5	94.5	31.5	230

technical Features	Technische Daten
--------------------	------------------

Rated output	2 mV/V +/- 0,1%	Nennleistung
Temperature Effect on Zero	0,002%/°C	TK Nullpunkt
Temperature Effect on Span	0,002%/°C	TK Bereich
Compeansated Temperatur Range	-10°C +40°C	Nenntemperaturbereich
Operating Temperature Range	-30°C +70°C	Betriebstemperaturbereich
CREEP AT NOMINAL LOAD AFTER 30 MINUTES	0.02 %	Kriechen bei Nennlast nach 30 Minuten
MAX SUPPLY VOLTAGE WITHOUT DAMAGE	15 Volt	Max. Spannungsversorgung OHNE SCHADEN
INPUT RESISTANCE	780 Ω +/- 20	Eingangswiderstand
UTPUT RESISTANCE	700Ω +/- 10	Ausgangswiderstand
ZERO BALANCE	+/- 1 %	Nullsignaltoleranz)
INSULATION RESISTANCE	> 5000 MΩ	ISOLATIONSWIDERSTAND
SAFE OVERLOAD (% of Full Scale)	150 %	Überlastschutz (% vom Endwert)
ULTIMATE OVERLOAD (% of Full Scale)	> 250 %	Bruchlast (% vom Endwert)
DEFLECTION AT NOMINAL LOAD	0.6 – 1 mm	Durchbiegung bei Nennlast

Kabel		Cable
Länge	20m	Length
Ø	6mm	Diameter
Adern	6x0,22mm <sup>2</sup>	Cores



Schirm	Shield
Signal +	Signal +
Speise +	+ EXCITAT
Sense +	+ REF./SENSE
Signal -	Signal -
Speise -	-EXCITATION
Sense -	-REF./SENSE