

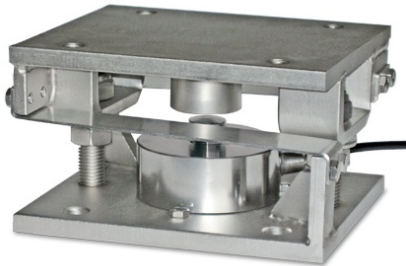
Einbaumodul für Wägezellen der Typen

CBL und CBX



V 10000 für die Nennlastbereiche 250 – 12.500 kg

V 10275 für die Nennlastbereiche 250 – 12.500 kg (größere Bodenplatte)



Wägemodule aus Edelstahl AISI-304 (1.4301) für Silos, Tanks, Mischer und Maschinen, mit integrierter Abhebesicherung.

Für eine korrekte Installation wird empfohlen, die Module zunächst ohne Wägezelle zu montieren.

Achtung! Bei Schweißarbeiten ein Erdungsband zwischen oberer und unterer Trägerplatte und dem Potentialausgleich, installieren.

Die untere Trägerplatte muss auf eben und gleichmäßig auf einer festen Auflageflächen installiert werden.

Bei absehbaren stärkeren Stößen und Schwingungen; Seismische Bedingungen; Unsicherheiten in der Stabilität der Tragkonstruktion; Wind-Effekten, müssen gesonderte Sicherungsmaßnahmen getroffen werden.

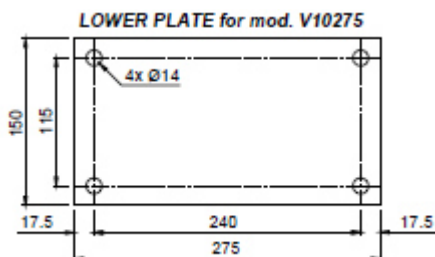
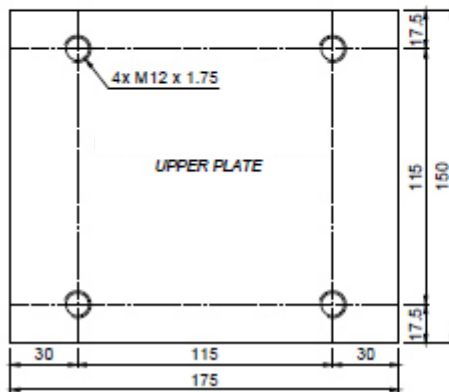
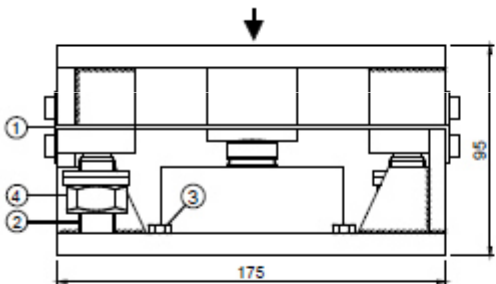
AISI-304 stainless steel weigh modules designed for silos, tanks, mixing machines, hoppers subject to vibrations because of parts in motion. For correct installation it is strongly recommended to utilize only the accessory without load cell. To finish the installation (weldings, etc..) by means of a copper wire, connect the upper supporting plate with the lower supporting plate, then connect all the lower plates to the earthing system; then proceed to the load cell installation taking off the bolts (3). Loosen the nuts (4), verify that the bolts (2) do not touch the sides of hole of the upper plate, turn the nuts (5) without cause a weight increase, then fix the load cells by using the bolts.

Lower Plate must lay on supporting surfaces not deformable. The use of weigh modules is recommended to simplify the installation of cells and especially to achieve optimal accuracy and reliability. To ensure the stability of the structure, the designer must consider further contrivances according to the following conditions: Knocks and vibrations; Seismic conditions; Hardness of support structure; Wind effect.

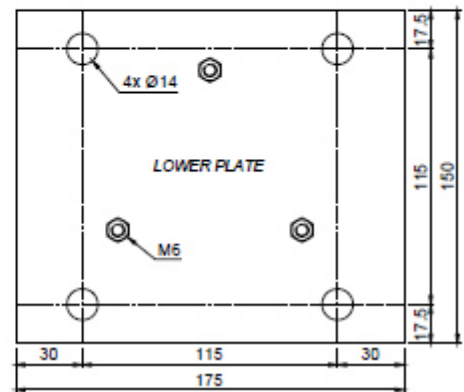
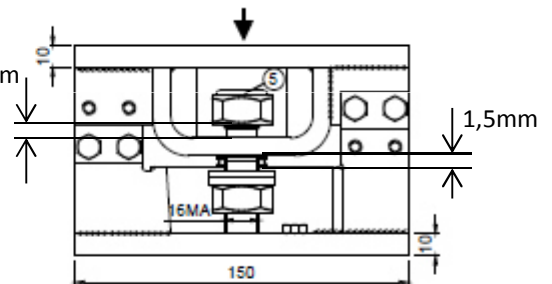
Gewicht/Weight :

V10000 = 6 kg

V10275 = 7 kg



1. Schutz gegen Querkräfte
 2. Bolzen
 3. Abhebesicherung
 4. Fixierung der Zelle
 5. Mutter zum Justieren der Abhebesicherung
5. Nach Montage die Überlastsicherung und Abhebesicherung auf ca. 1,5mm Spiel einstellen.



Einbauhinweise bei 3- und 4 Punkt Auflage

ORIENTATION OF WEIGH MODULES FOR 3-4 POINT SUPPORTS



Bitte als Freilager konzipieren, Querlenker entfernen

Techn. Änderungen vorbehalten